



FITXA TÈCNICA

AUTORS DEL PROJECTE DE LES INSTAL·LACIONS	Einesa Ingeniería SL	PROMOTOR	Institut Català de la Salut Hospital Universitari Arnau de Vilanova
DIRECCIÓ D'OBRA DE LES INSTAL·LACIONS	Einesa Ingeniería SL	SUPERFÍCIE	-
DATA DE REDACCIÓ DEL PROJECTE	2015	PRESSUPOST INSTAL·LACIONS (PEC, IVA no inclòs)	1.081.071,76 €
DATA DE DIRECCIÓ D'OBRA	2015	ACTUACIONS EINESA	Projecte Executiu, Direcció d'Obra

DESCRIPCIÓ DEL PROJECTE

DESCRIPCIÓ DE L'ACTUACIÓ

Durant l'any 2015 es van dur a terme es va dur a terme les actuacions de reforma, adequació i millora de les instal·lacions i espais assistencials del Bloc Quirúrgic de l'Hospital Arnau de Vilanova, amb 10 quiròfans distribuïts entre les plantes segona i tercera de l'hospital, amb l'objectiu d'adaptar-los als nivells exigits per la normativa vigent per les activitats a desenvolupar a les àrees quirúrgiques de l'hospital.

El projecte contempla les actuacions necessàries per a la modificació de les instal·lacions, per a la implantació dels nous equips i per a la seva

connexió a les centrals de serveis i de subministraments existents a l'Hospital.

L'execució de les actuacions projectades resulta especialment delicada, donat que es tracta d'espais situats dins del Bloc Quirúrgic, mantenint sempre i durant tota la durada de les obres el 50% dels quiròfans en servei.

DESCRIPCIÓ DE LES INSTAL·LACIONS

El condicionant principal per a l'execució de la reforma és la implantació física dels nous equips, principalment de climatització, dissenyats per tal d'obtenir una certificació ISO 5, 6 i 7 segons norma UNE 100713 als diferents quiròfans.

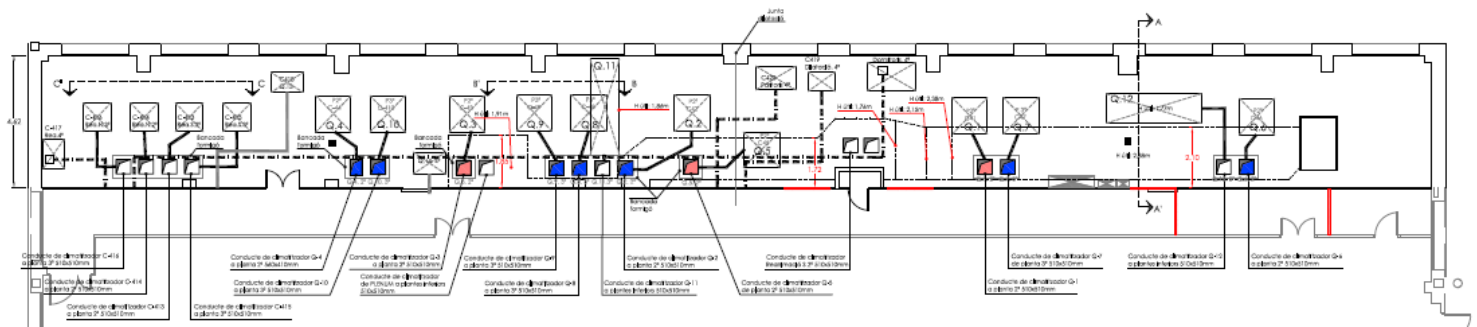
Abans de l'actuació, els climatitzadors de tots els quiròfans es trobaven ubicats en una sala d'ús exclusiu a la Planta 4a de l'edifici.

Tanmateix, i donat que les noves Unitats de Tractament d'Aire (UTA) són molt més grans que les UTA obsoletes (ja que incorporen totes les noves prestacions requerides per la normativa: bateries, filtratges, sobreprensions, recuperadors de calor, etc), no resulta possible la ubicació de totes elles a la mateixa sala anterior. Els nous equips de

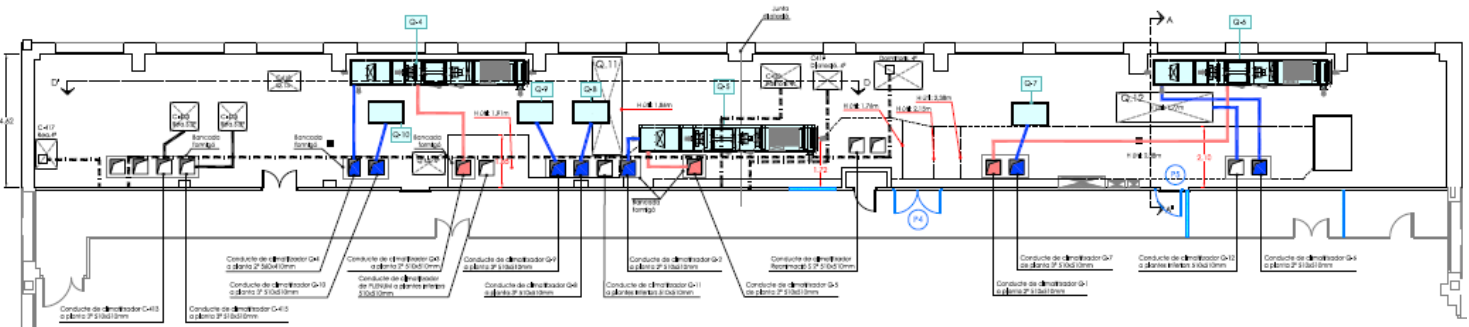
climatització s'han d'instal·lar a les proximitats de les plantes 2a i 3a, on es localitzen els quiròfans de l'hospital on s'actua (quiròfans 1 al 10)

En conseqüència, les noves UTA corresponent als quiròfans amb uns requeriments inferiors se situen a la pròpia planta 4a (als espais disponibles després de desmantellar les UTA obsoletes), mentre que a l'exterior de la planta 1a es crea un nou recinte, cobert i tancat perimetralment, per ubicar la resta d'equips.

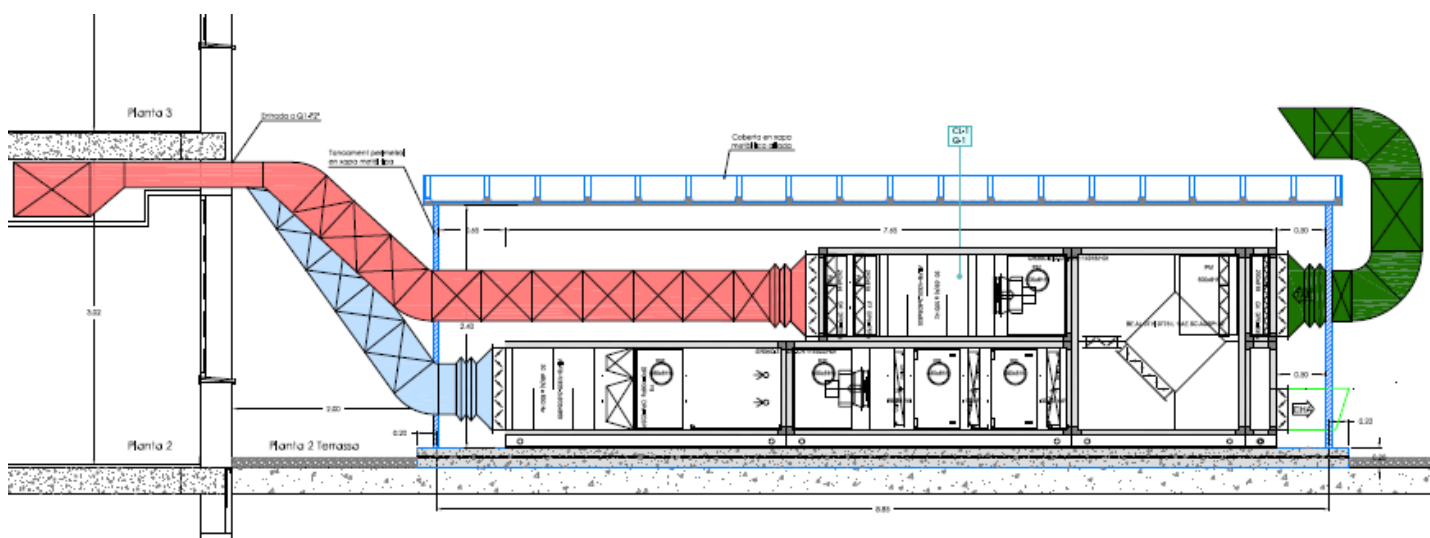
Per a la definició dels espais disponibles és imprescindible realitzar una tasca molt detallada d'aixecament de l'estat actual de les instal·lacions en fase de projecte.



Planta 4a. Ubicació de les UTA de quiròfans abans de les actuacions de reforma



Planta 4a. Ubicació de noves UTA de quiròfans després de les actuacions de reforma



Planta 1a. Construcció de nou tancament exterior per ubicació de les noves UTA del bloc quirúrgic

